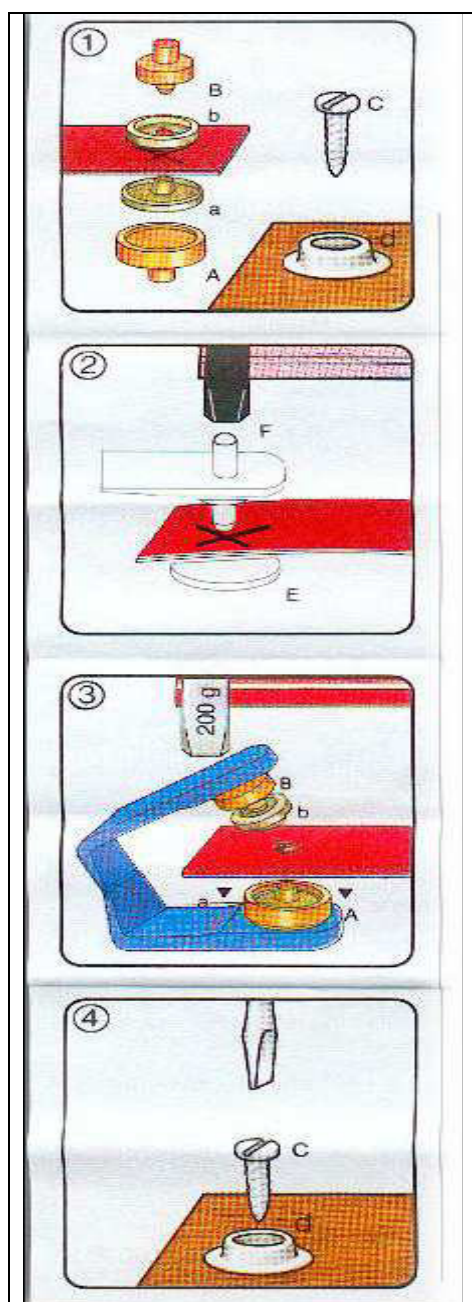


Anwendungshinweise

Yacht und Caravan
(390 211)



1. Packungsinhalt:

Werkzeuge:

Werkzeughalter
E: Lochplättchen
F: Lochstift
A: Kappenaufnahme
B: Bördelwerkzeug

Knopfteile:

a: Kappe
b: Federteil
c: Schraube
d: Kugelteil

Sie können mit einem Hammer vernieten (auf rutsch- und schlagfester Unterlage arbeiten) oder noch besser mit der Prym - Vario Zange Best.- Nr. 390 900 (im Handel erhältlich).

2. Lochen:

Lochen mit dem Hammer:

Textiles Material markieren. Lochstift F in Werkzeughalter einsetzen, bei Markierung ansetzen und mit 1-2 kräftigen Hammerschlägen lochen. Lochplättchen E als Unterlage verwenden.

Lochen mit Prym-Vario Zange:

Siehe Zangen-Gebrauchsanleitung.

3. Vernieten von Federteil und Kappe mit Hammer oder Zange:

Werkzeug **A** unten, Werkzeug **B** oben in Werkzeughalter oder in Prym-Vario-Zange eindrücken. Kappe **a** in Werkzeug **A** einlegen. Gelochte Stofflage (rechte Seite unten) darüber legen. Federteil **b** auf Kappe **a** stecken und Werkzeughalter oder Zange schließen. Mit wenigen Hammerschlägen vernieten bzw. Prym-Vario-Zange kräftig zusammendrücken.

4. Kugelteil anbringen:

Für Schraubbefestigung vorbohren, bei Blechstärke bis 2 mm Ø 3 mm, bei Blechstärke über 2 mm Ø 3,5 mm. Kugelteil **d** mit Schraube **c** befestigen. Auch andere Befestigungsart (Schrauben/Dübel) möglich.